

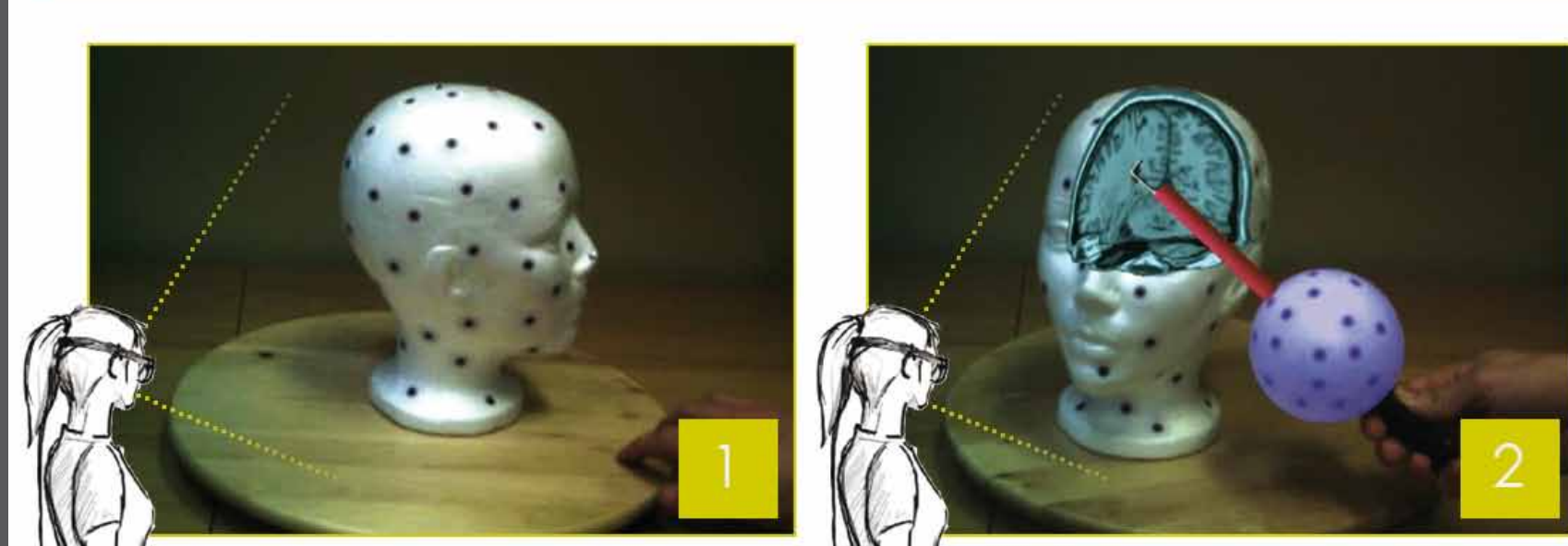
Arcane *Technologies,* jeune entreprise *d'ici*

Arcane *Technologies,*
a *local* young company

ARCANE
Technologies



Qu'est-ce que la réalité augmentée ?
What is augmented reality ?



Casque de visualisation Mirage
Mirage Head Mounted Display



PRÉSENTATION

Arcane Technologies inc. est une jeune entreprise de la région de Québec se spécialisant dans le marché de la réalité augmentée (RA). À l'œuvre depuis juin 2007, l'entreprise vend à la fois des produits et des services conseil en RA. Ses clients sont principalement issus des domaines académique, industriel et militaire. Son principal produit se nomme Mirage et est, à ce jour, la seule solution complète dans le monde permettant de créer une expérience de RA et de naviguer à travers la scène augmentée.

QU'EST-CE QUE LA RÉALITÉ AUGMENTÉE ?

La réalité augmentée (RA) est une technologie de visualisation permettant à un usager de voir de l'information virtuelle ajoutée à la réalité en temps réel, et où il y a une relation spatiale entre l'information virtuelle et l'environnement réel.

Dans l'illustration en haut à gauche : à l'étape 1, l'utilisatrice porte le casque de visualisation et regarde une représentation de tête humaine. À l'étape 2, l'utilisatrice peut observer grâce à la RA les structures internes rajoutées virtuellement et même interagir avec ces structures en utilisant un outil virtuel.

Presentation

Arcane Technologies inc. is a young company located in Quebec City which specializes in the Augmented Reality (AR) market. Started in June 2007, the company sells both products and consulting services in AR. Its clients are mainly from the academical, industrial and military markets. The company's principal product is called Mirage and is the only complete solution available today that allows creating an AR experience and exploring the augmented scenes.

What is Augmented Reality ?

Augmented Reality (AR) is a visualisation technology allowing users to see virtual information added on top of reality in real time, and where there is a spatial relationship between the virtual information and the real environment.

On the top left picture : At step 1, the user wears the Head Mounted Display and is looking at a human head dummy. At step 2, the user can see with AR the internal structure of the head and can even interact with these using a virtual tool.

